



**PERGE**

# Chaudières au Fioul Basse Température et Condensation

Eligible  
Crédit  
d'impôts



# UN FABRICANT FRANÇAIS...



**Depuis 1971**, concepteur et constructeur indépendant, Perge conçoit et fabrique une **gamme complète de chaudières fioul, bois bûches et granulés**. Ces chaudières répondent à tous vos besoins, aussi bien **domestiques** qu'**industriels**.

**Innover**, pour économiser l'énergie et protéger la planète, anime quotidiennement nos équipes de recherche.

**Fabriquer français** et limiter le recours à la sous-traitance sont nos principaux engagements.

L'entreprise possède une usine moderne et un espace de stockage répartis sur 13 000 m<sup>2</sup>.

Nous recevons les professionnels du chauffage tout au long de l'année dans notre **centre de formation agréé**, pour leur faire découvrir les nouveautés technologiques et former leurs équipes à l'installation et au SAV de nos produits.



## ... ATTACHÉ À L'ÉNERGIE FIOUL

Le fioul domestique est l'énergie la plus aisément stockable et disponible en tous points de l'hexagone. De plus, c'est une énergie très puissante (10 kW. par litre).

Le fioul domestique a fortement évolué durant les dernières décennies afin de limiter son impact sur l'environnement. La technologie des chaudières à condensation a permis de réduire les consommations d'une manière importante. (Jusqu'à 30 % par rapport à une chaudière traditionnelle). Son taux de soufre a été divisé par 6 en 40 ans.

Elles peuvent être couplées avec les différentes offres d'énergie renouvelables tels que la biomasse et le solaire.

Les distributeurs de fioul domestique ont également adapté leur politique commerciale pour gérer le réapprovisionnement en fonction de la consommation de l'installation ou offrir un étalement du paiement du remplissage de la cuve pour faciliter la gestion du budget familial.

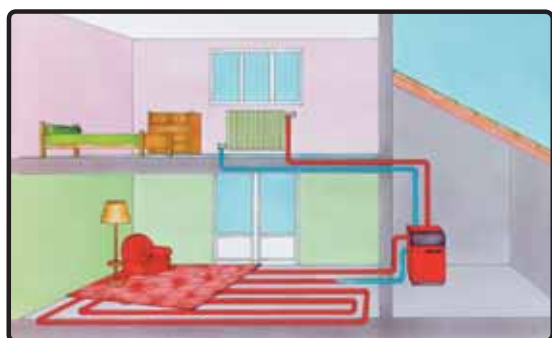
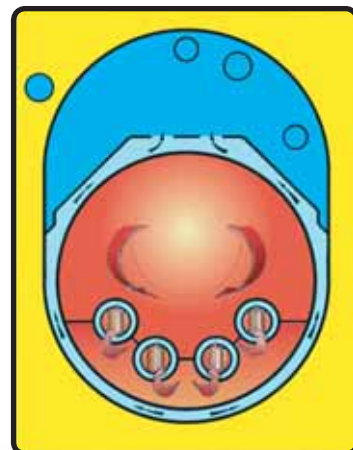
# LA TECHNOLOGIE DES CHAUDIÈRES PERGE

## Les brevets exclusifs PERGE

Nos chaudières OptiCondens et Optitherm bénéficient d'une technologie exclusive, qui leur assure une fiabilité de fonctionnement incomparable.

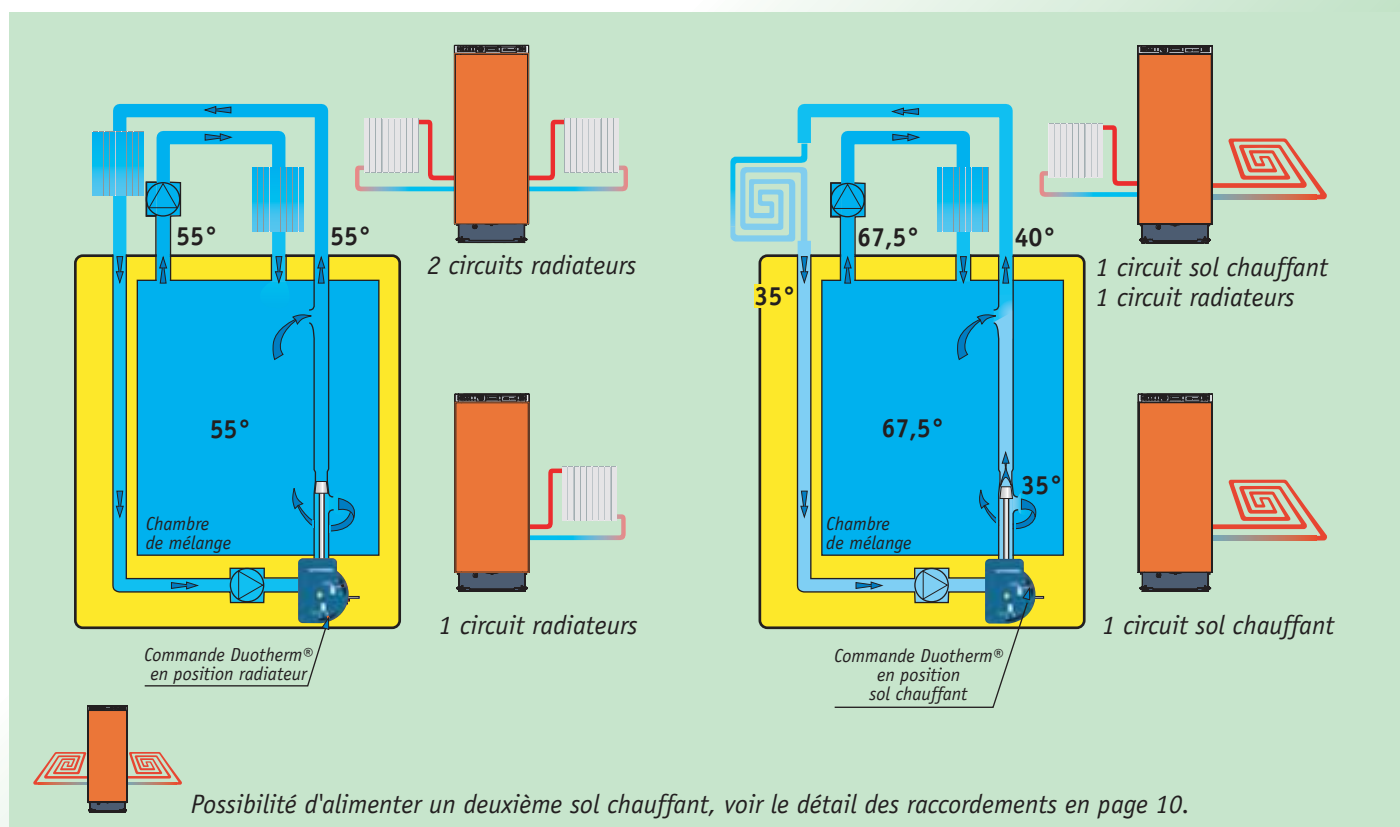
### Stoptherm®

Dispositif supprimant tout risque de corrosion en interdisant les retours du ou des circuits de chauffage sur les surfaces d'échange du foyer, évitant ainsi le point de rosée. La longévité de la chaudière est assurée quelles que soient les températures de fonctionnement, autorisant de ce fait la basse température, voire l'arrêt total de la chaudière. Les consommations d'entretien sont réduites, les économies de combustible significatives.



### Duotherm-system®

Principe d'un by-pass d'injection et de réinjection, permettant, grâce à une seule régulation, de contrôler la température de la chaudière dans la chambre de mélange et de distribuer deux circuits de chauffage à températures différentes ajustées aux besoins. Exemple : un circuit sol chauffant et un circuit radiateurs. Ce dispositif autorise également l'alimentation d'un seul circuit (sol chauffant ou radiateurs).



# DESCRIPTIF ET ÉQUIPEMENTS OPTICONDENS

Tableau de commande et de contrôle simple et fonctionnel

Ballon d'eau chaude sanitaire à cuve en INOX austénitique 316L de 90 ou 150 litres suivant les modèles, à température réglable et priorité d'eau chaude par pompe de charge. Isolation renforcée.

Vase expansion 18 litres à vessie monté d'usine

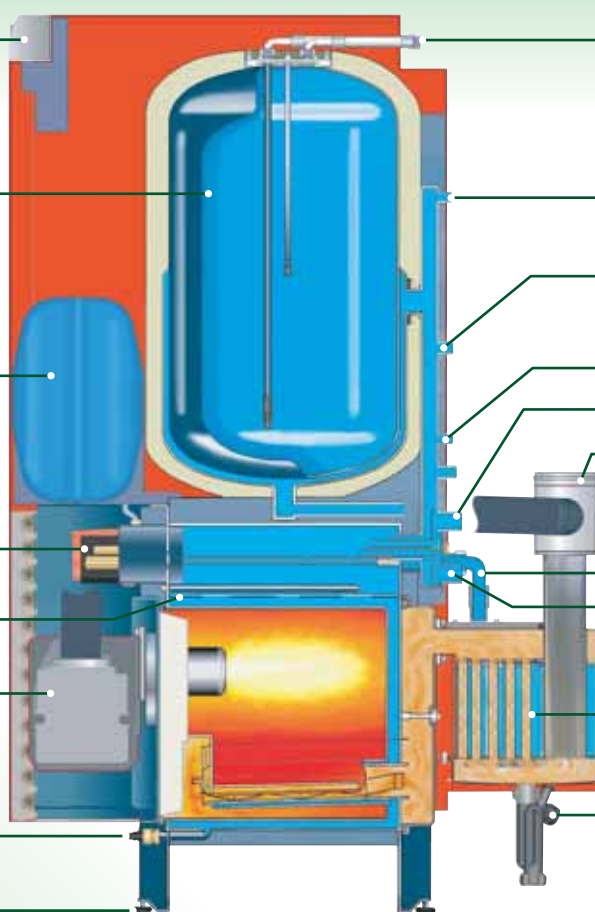
Commande Duotherm\* circuit n°1

Stoptherm\*

Brûleur fioul avec capot isolant phonique et thermique

Vidange de la chaudière

4 pieds réglables



Entrée eau froide sanitaire  
Départ eau chaude sanitaire

Purge chaudière

Soupape sécurité chauffage

Remplissage chaudière

Aller circuit n°2

Evacuation des fumées  $\phi$  80/125

Retour circuit n°2

Retour circuit n°1\*\*

Condenseur en tôle d'inox 904L

Evacuation des condensats

\* Brevets PERGE voir détails page 3

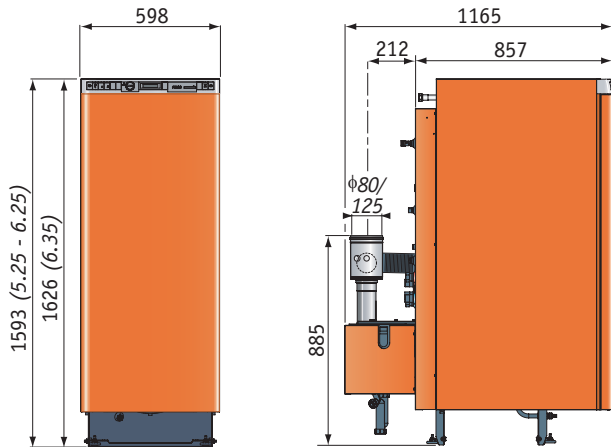
\*\* Le départ circuit n°1 n'est pas visible sur cette vue

Equipements	Eau chaude sanitaire	Régulation selon la température extérieure	Modèles livrés en 1 colis
<ul style="list-style-type: none"> <li>✓ Corps de chauffe en acier protégé</li> <li>✓ Condenseur en tôle d'inox 904L</li> <li>✓ 2 circuits de chauffage à températures différentes</li> </ul>	Ballon de 90 litres	RTE 3	5.25 BFI
<ul style="list-style-type: none"> <li>✓ Brûleur fioul pré-réglé à 25 kW (5.25/6.25) - 36 kW (6.35)</li> <li>✓ Tableau de commande et de contrôle</li> <li>✓ Robinet de vidange en façade</li> <li>✓ Jaquette à isolation renforcée</li> <li>✓ Vase d'expansion 18 litres</li> </ul>	Ballon de 150 litres	RTE 3	6.25 BFI 6.35 BFI
<ul style="list-style-type: none"> <li>✓ Circulateur circuit n°1</li> <li>✓ Capot de façade pour brûleur à isolation phonique et thermique</li> <li>✓ Thermomètre de chaudière</li> </ul>	Sans ECS	RTE 3	6.25 CFI 6.35 CFI

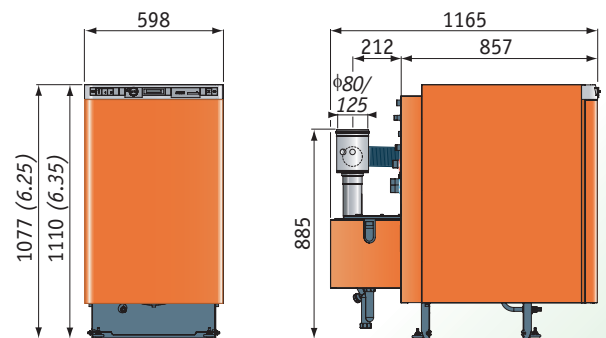
Circulateur circuit n° 2 en option

# LES CARACTÉRISTIQUES OPTICONDENS

## Caractéristiques et dimensions



**OptiCondens 5.25-6.25-6.35 BFI**



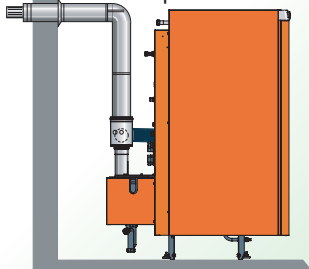
**OptiCondens 6.25-6.35 CFI**

Désignation	Puissance utile maxi (régime eau 50-30°)	Température maximale du circuit chauffage	Pression maximale de service	Alimentation électrique monophasé + T.	Capacité en eau de la chaudière	Volume total du ballon d'eau chaude	Soutirage en 10 min. du ballon (ECS 40°, EFS 15° stock. 70°)	Poids de livraison	Code
	kW	°C.	bar	V.	L.	L.	L.	kg	
<b>Bénéficiaire du crédit d'impôt - Chauffage seul</b>									
OptiCondens 6.25 CFI	26,1	95	3	230	42	-	-	168	906 258
OptiCondens 6.35 CFI	37	95	3	230	48	-	-	178	906 358
<b>Bénéficiaire du crédit d'impôt - Chauffage + ECS</b>									
OptiCondens 5.25 BFI	26,1	95	3	230	42	90	200	220	925 258
OptiCondens 6.25 BFI	26,1	95	3	230	42	150	270	230	926 258
OptiCondens 6.35 BFI	37	95	3	230	48	150	270	240	926 358

## Raccordement au conduit de fumée

### Raccordement à une ventouse horizontale concentrique type C 13 :

Installation économique, facilitant le choix pour l'emplacement de la chaudière.



Longueur maximum:  
5 longueurs de 1 mètre  
1 coude à 90°  
1 terminal ventouse

### Raccordement à une ventouse verticale concentrique type C 33 :

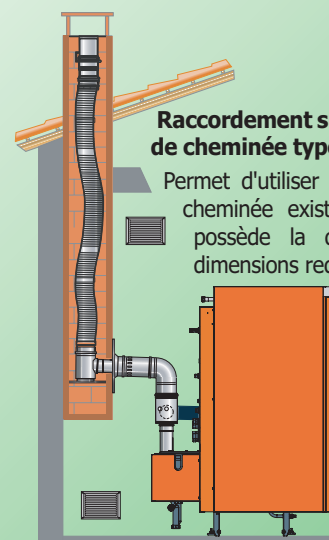
raccordement évitant la sortie sur les murs extérieurs.



Longueur maximum:  
1 conduit concentrique vertical de 6 mètres  
1 terminal C 33

### Raccordement sur un conduit de cheminée type B 33 :

Permet d'utiliser un conduit de cheminée existant si celui-ci possède la qualité et les dimensions requises.



Longueur maximum du conduit:  
14 mètres avec le kit de base (1 coude à 90°, 1 adaptateur B33, 1 raccord à 90°)

# DESCRIPTIF ET ÉQUIPEMENTS OPTITHERM

Tableau de commande et de contrôle simple et fonctionnel

Ballon d'eau chaude sanitaire à cuve en INOX austénitique 316L de 90 ou 150 litres suivant les modèles, à température réglable et priorité d'eau chaude par pompe de charge. Isolation renforcée.

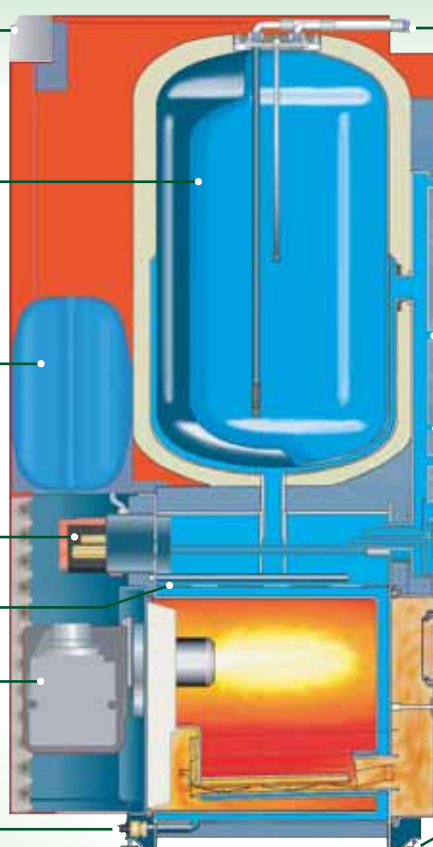
Vase expansion 18 litres à vessie (en option)

Commande Duotherm\* circuit n°1

Stoptherm\*

Brûleur fioul avec capot isolant phonique et thermique (en option sur les modèles BI/CI)

Vidange de la chaudière



Entrée eau froide sanitaire  
Départ eau chaude sanitaire

Purge chaudière

Soupape sécurité chauffage

Remplissage chaudière

Aller circuit n°2

Retour circuit n°2

Retour circuit n°1\*\*

Evacuation des fumées  
φ 125 (5.25/6.25)  
φ 150 (6.35).

4 pieds réglables

\* Brevets PERGE voir détails page 3

\*\* Le départ circuit n°1 n'est pas visible sur cette vue

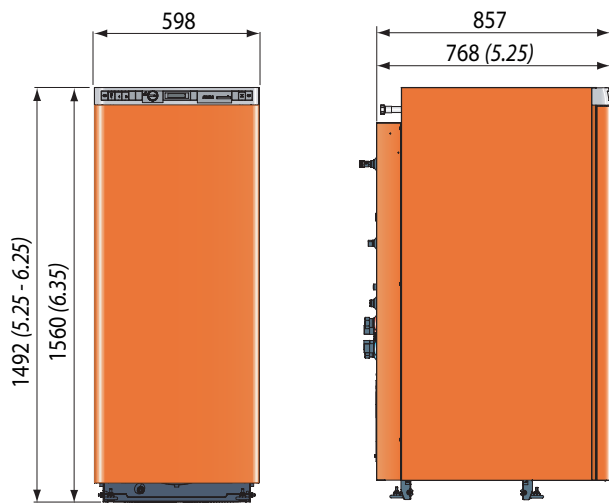
Equipements	Eau chaude sanitaire	Régulation selon la température extérieure	Modèles livrés en 1 colis
<ul style="list-style-type: none"> <li>✓ Corps de chauffe en acier protégé</li> <li>✓ 2 circuits de chauffage à températures différentes</li> </ul>	Ballon de 90 litres	RTE 2 en option	5.25 BI/BFI
<ul style="list-style-type: none"> <li>✓ Brûleur fioul pré-réglé à 25 kW (5.25/6.25) - 36 kW (6.35)</li> <li>✓ Tableau de commande et de contrôle</li> <li>✓ Robinet de vidange en façade</li> <li>✓ Jaquette à isolation renforcée</li> </ul>	Ballon de 150 litres	RTE 2 en option	6.25 BI/BFI 6.35 BI/BFI
<ul style="list-style-type: none"> <li>✓ Circulateur circuit n°1</li> <li>✓ Capot de façade pour brûleur à isolation phonique et thermique</li> <li>✓ Thermomètre de chaudière</li> </ul>	Sans ECS	RTE 2 en option	6.25 CI/CFI 6.35 CI/CFI



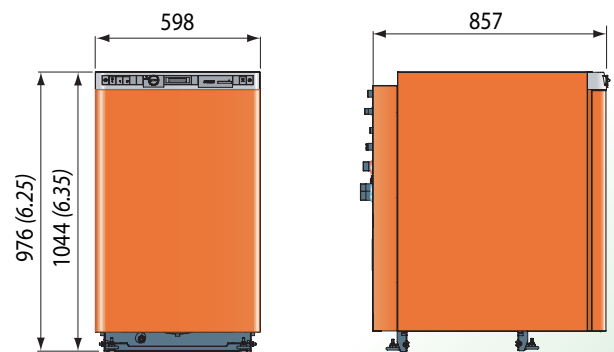
Circulateur circuit n° 2 et vase d'expansion en option

# LES CARACTÉRISTIQUES OPTITHERM

## Caractéristiques et dimensions



**Optitherm 5.25-6.25-6.35 BI/BFI**



**Optitherm 6.25-6.35 CI/CFI**

Désignation	Puissance utile maxi (régime eau 50-30°)	Température maximale du circuit chauffage	Pression maximale de service	Alimentation électrique monophasé + T.	Capacité en eau de la chaudière	Volume total du ballon d'eau chaude	Soutirage en 10 min. du ballon (ECS 40°, EFS 15° stock. 70°)	Poids de livraison	Code
	kW	°C.	bar	V.	L.	L.	L.	kg	
<b>Bénéficiaire du crédit d'impôt - Chauffage seul</b>									
Optitherm 6.25 CI	25	95	3	230	36	-	-	148	956 259
Optitherm 6.25 CFI	25	95	3	230	36	-	-	148	906 259
Optitherm 6.35 CI	36	95	3	230	42	-	-	158	956 359
Optitherm 6.35 CFI	36	95	3	230	42	-	-	158	906 359
<b>Bénéficiaire du crédit d'impôt - Chauffage + ECS</b>									
Optitherm 5.25 BI	25	95	3	230	36	90	200	200	965 259
Optitherm 5.25 BFI	25	95	3	230	36	90	200	200	915 259
Optitherm 6.25 BI	25	95	3	230	36	150	270	210	966 259
Optitherm 6.25 BFI	25	95	3	230	36	150	270	210	916 259
Optitherm 6.35 BI	36	95	3	230	42	150	270	220	966 359
Optitherm 6.35 BFI	36	95	3	230	42	150	270	220	916 359

## Raccordement au conduit de fumée



Les chaudières Optitherm sont équipées d'une buse de fumée ( $\phi$  125 mm. sur Optitherm 5.25 et 6.25  $\phi$  150 mm. sur Optitherm 6.35) démontable, offrant la possibilité d'une rotation libre sur 360 degrés.

Pour cela il suffit de :

- desserrer légèrement l'écrou central
- appliquer un mouvement de rotation sur la buse de fumée pour obtenir la position souhaitée
- resserrer l'écrou central.

# COUPLAGE AVEC UNE CHAUDIÈRE BOIS MC

## Couplage Bois - Fioul

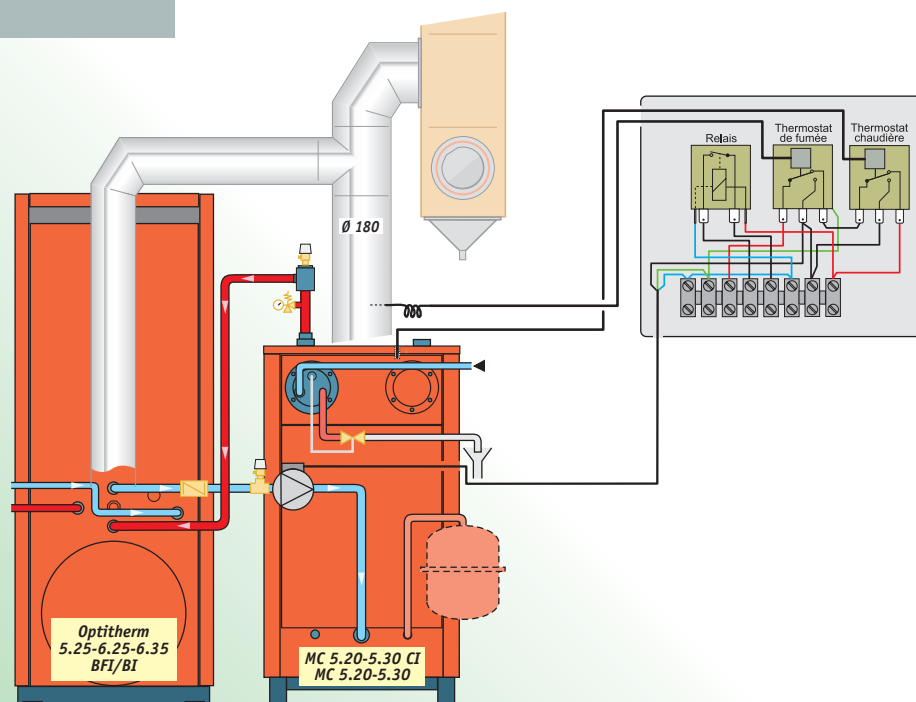
✓ Il est possible de jumeler une chaudière à bois MC avec une chaudière fioul OptiCondens ou Optitherm.

✓ Grâce à son dispositif de contrôle, le kit de jumelage garantit que les deux chaudières ne fonctionnent pas simultanément. Elles peuvent alors se raccorder dans un conduit de fumée unique.

**Dans le cas d'un raccordement avec une chaudière de type OptiCondens prévoir un conduit de cheminée distinct et spécifique.**

✓ Le kit de jumelage assure les fonctions suivantes :

- La chaudière à bois est toujours prioritaire, le fonctionnement au bois empêche automatiquement le démarrage de la chaudière fioul
- En l'absence de bois, la chaudière fioul prendra la relève.



Désignation	Code
<b>kit de couplage des chaudières PERGE série OptiCondens/Optitherm:</b>	900112
① Boîtier de raccordement électrique avec thermostat de fumée, relais, bornier de raccordement, câble circulateur	
② Circulateur de liaison avec joints et écrous $\phi$ 1"	
③ Clapet anti-thermosiphon $\phi$ 1"	
④ Réduction fonte $\phi$ 1" 1/2 mâle et 1" femelle	
⑤ Ensemble bouteille de dégazage avec purgeur manuel	



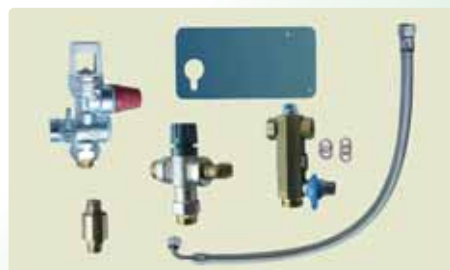
# LES ÉQUIPEMENTS DES OPTICONDENS / OPTITHERM

## Équipements optionnels

Désignation	Code
<p><b>Circulateur circuit de chauffage n° 2 OptiCondens-Optitherm :</b>                      Circulateur avec câble, 3 vannes d'arrêt, 2 raccords union.</p> <p style="text-align: right;"><b>OptiCondens Optitherm</b></p>	900075



Désignation	Code
<p><b>Raccordement E.C.S. OptiCondens-Optitherm:</b> Ensemble collecteur sanitaire avec robinet de remplissage, groupe de sécurité, mitigeur d'eau chaude, clapet anti-retour, flexible de raccordement et plaque de fixation.</p> <p style="text-align: right;"><b>OptiCondens BFI Optitherm BI/BFI</b></p>	900274



Désignation	Code
<p><b>Raccordement primaire Opticondens C avec autre ballon E.C.S. :</b> Kit de raccordement contenant, 1 tuyauterie de départ ballon, 1 vanne directionnelle motorisée E.C.S./chauffage et joints d'étanchéité.</p> <p style="text-align: right;"><b>OptiCondens CFI</b></p>	900347

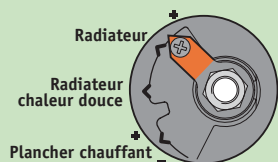
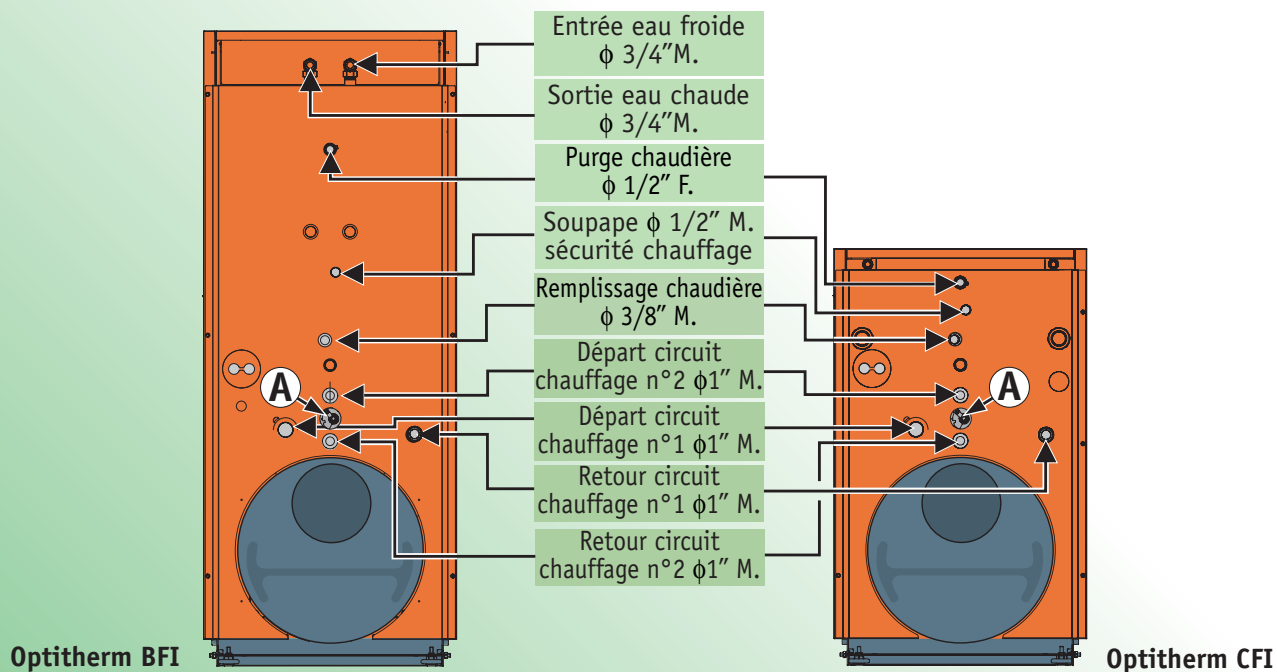
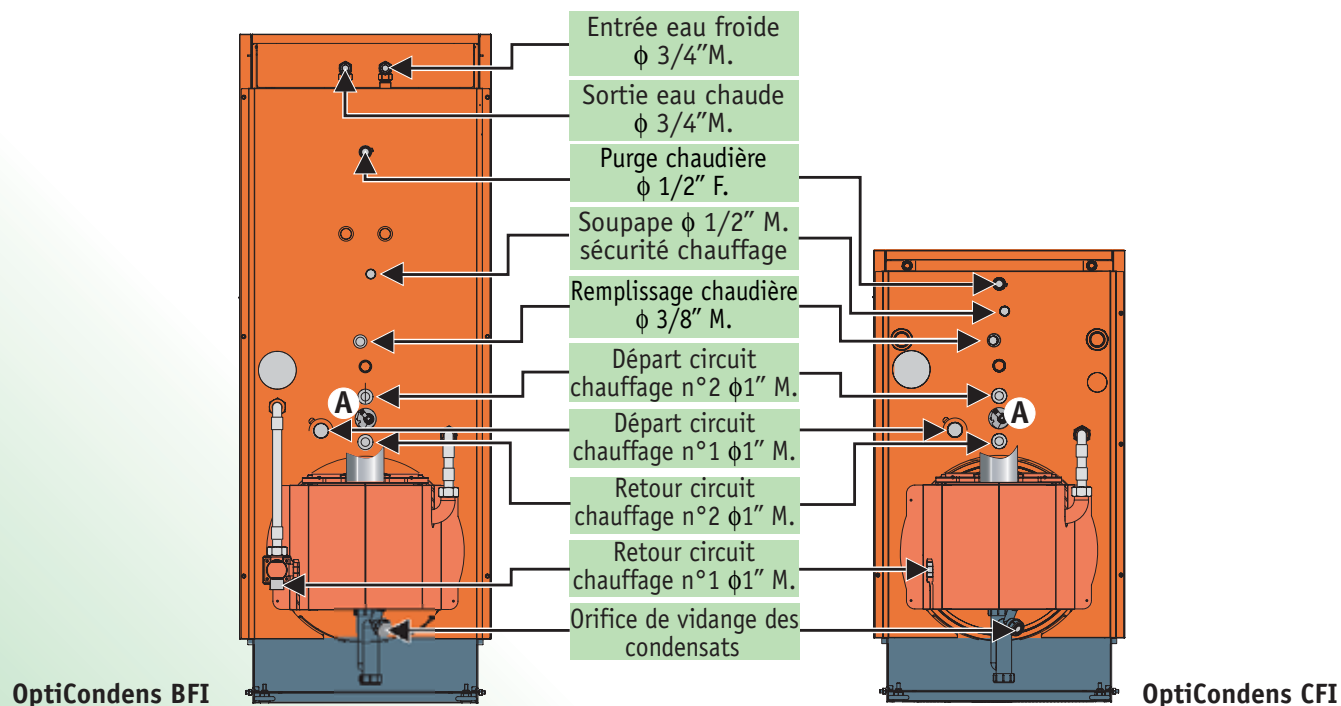


Désignation	Code
<p><b>Raccordement primaire Optitherm C avec autre ballon E.C.S. :</b> Kit de raccordement contenant, 1 tuyauterie de départ ballon, 1 tuyauterie de retour ballon, 1 circulateur, 1 câblage électrique, joints d'étanchéité.</p> <p style="text-align: right;"><b>Optitherm CI/CFI</b></p>	900276

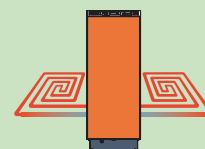


# RACCORDEMENTS HYDRAULIQUES

## Raccordements du circuit hydraulique OptiCondens / Optitherm



**A Sélecteur hydraulique :** Dispositif permettant de contrôler la température du circuit de chauffage n° 2, afin de réaliser le raccordement d'un deuxième circuit en sol chauffant.





Cachet distributeur

PERGE  
 CD 7 - BP 7  
 26800 PORTES-LES-VALENCE  
 Téléphone: 04 75 57 81 63  
 Télécopie: 04 75 57 24 91  
 E-mail: [contact@perge.fr](mailto:contact@perge.fr)  
[www.perge.fr](http://www.perge.fr)